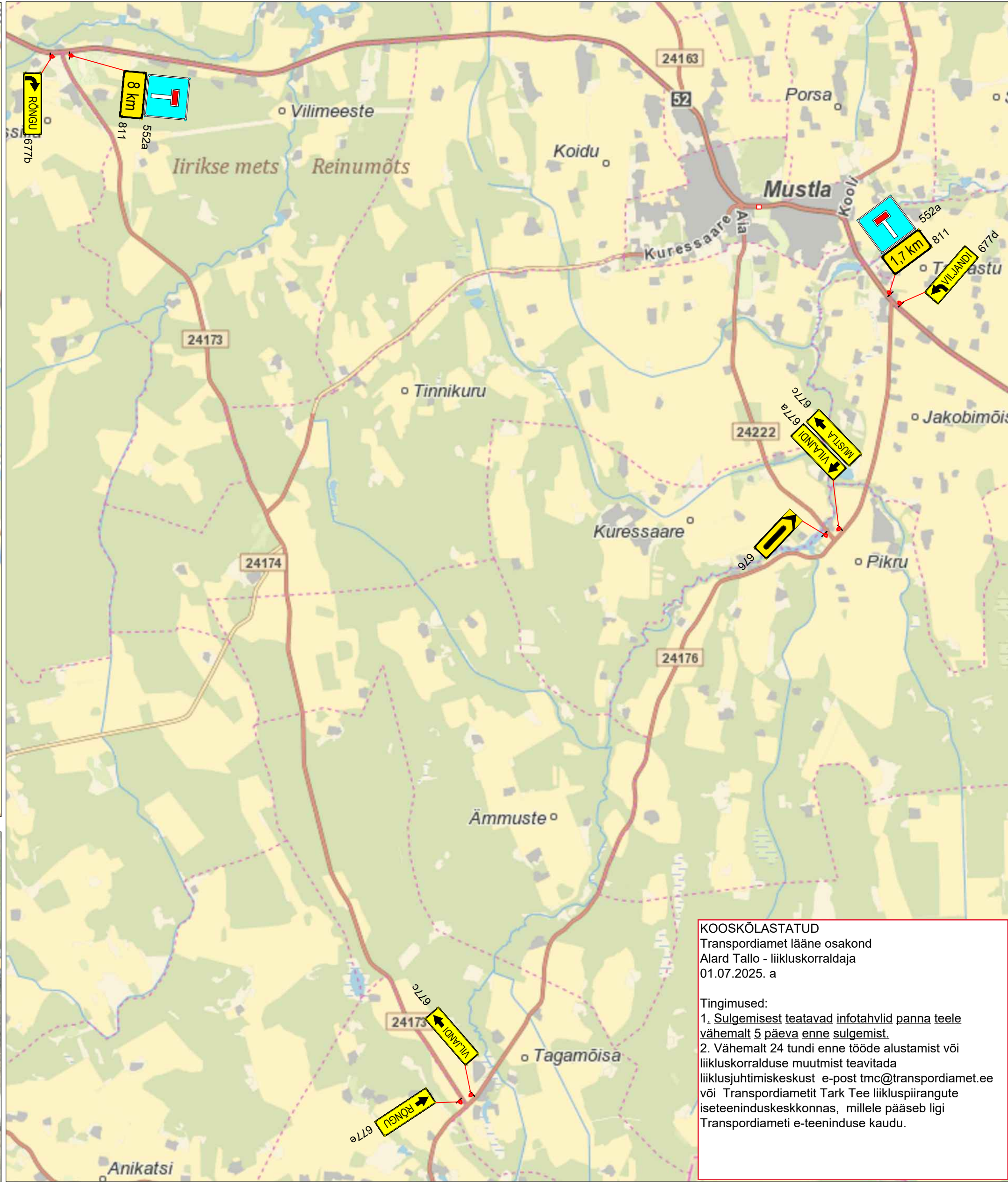


Märkused:

- Muud olemasolevad liiklusmärgid, mis lähevad vastuollu antud ajutise ehitusaege liiklusskeemiga, tuleb kinni katta.
- Vajadusel korrigeerida liiklusskeem tööetapil olukorra kohaseks.
- Vajadusel lisada objektile täiendavaid liiklusmärke.
- Ajutised ehitusaege liiklusmärgid tuleb paigaldada nii, et nad on liiklejale üheselt mõistetavad ja arusaadavad.
- Tagada kogu ehitustööde vältel ajutiste liiklusmärkide püstiolek ja loetavus.
- Joonist lugeda märgitud numbrite järgi.

Lisa märkused:

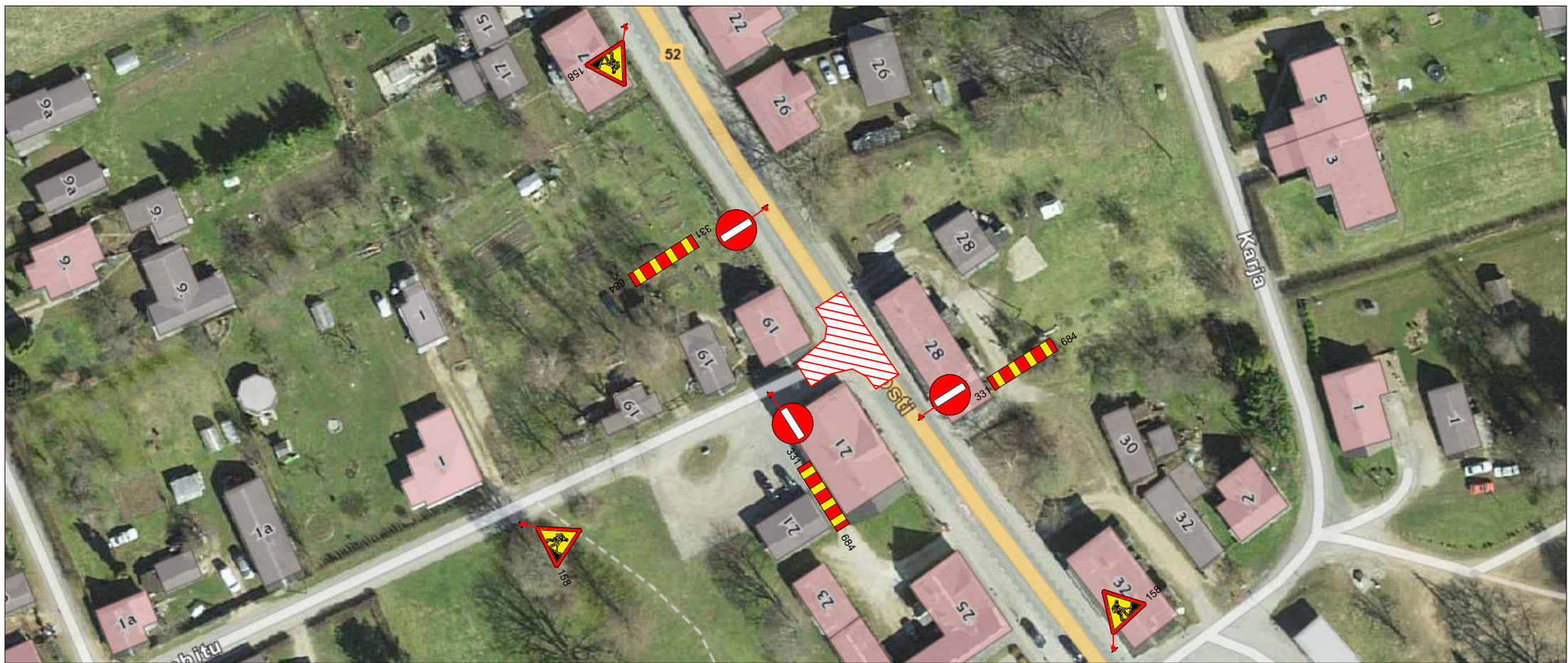
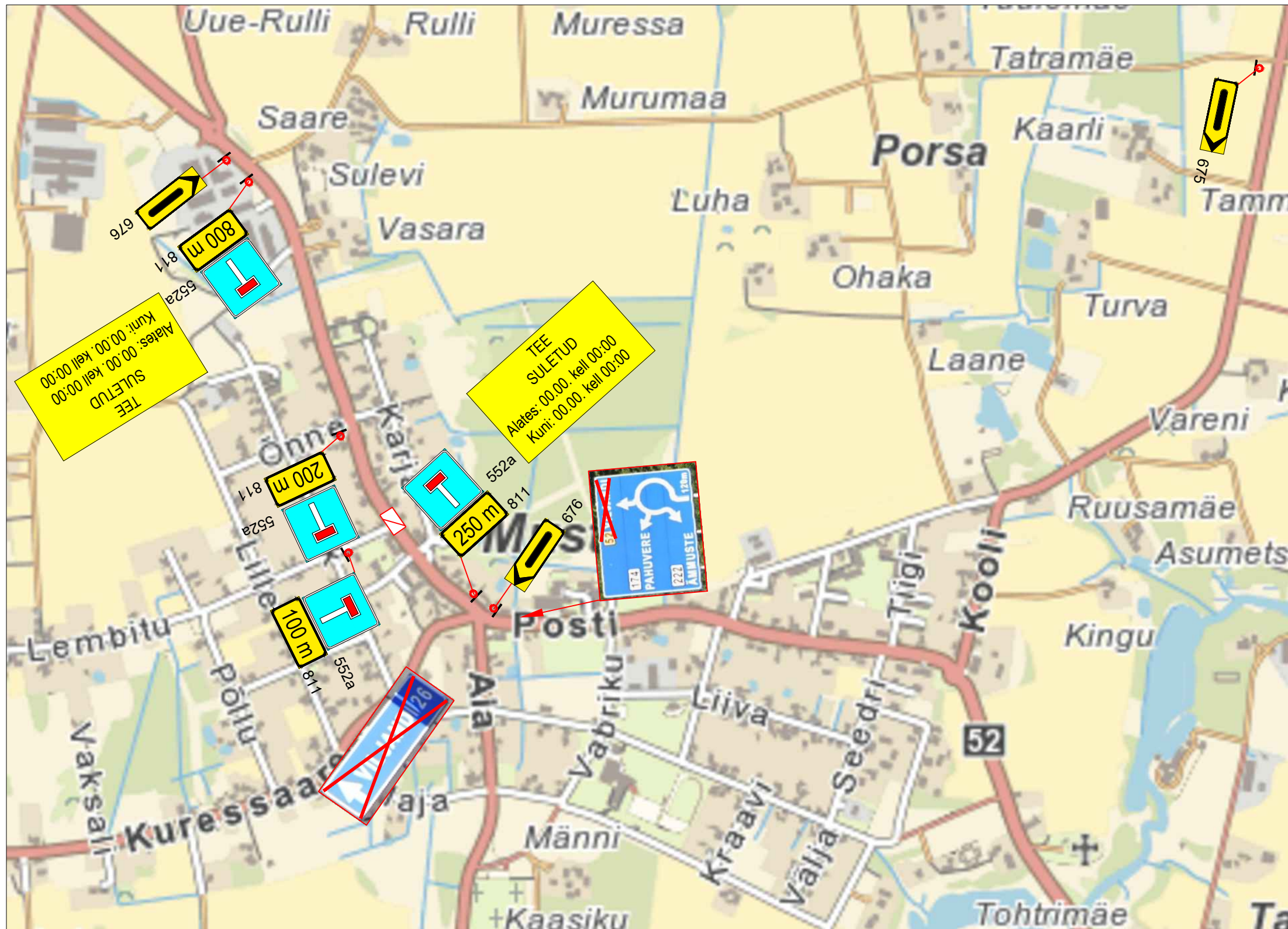
- Aasta keskmine ööpäevane liiklus 1594
Sõidua autod ja pakiautod (%) 94
Veoautod ja autobussid (%) 1
Autorongid (%) 5



KOOSKÖLASTATUD
Transpordiamet lääne osakond
Alard Tallo - liikluskorraldaja
01.07.2025. a

Tingimused:
1. Sulgemisest teatavad infotahvliid panna tee le vähemalt 5 päeva enne sulgemist.
2. Vähemalt 24 tundi enne tööde alustamist või liikluskorralduse muutmist teavitada liiklusjuhtimiskeskust e-post tmc@transpordiamet.ee või Transpordiameti Tark Tee liikluspiirangute iseteeninduskeskkonnas, millele pääseb ligi Transpordiameti e-teeninduse kaudu.

LEPPEMÄRGID			 Tähe põik 8, Kambja vald, Tartu maakond Telefon: +372 5248 400 E-post: info@lounaliiklus.ee	Projekti nimetus: Mustla-Kaubi rekonstrueerimistööd	Kuupäev 25.06.2025
	Töösoon		Paigaldatav ajutine liiklusmärk	Objekti asukoht: Posti ja Vabriku tänava ristmik, Mustla	Töö nr: 053/25
	Märgid 686a/686b		Olemasolev liiklusmärk	Joonis nr : 1 - (2)	Joonis nr : 1 - (2)
			Tellija: TREV-2 Grupp AS	Joonis: Ristmiku sulgemine	Möötkava



Märkused:

1. Muud olemasolevad liiklusemärgid, mis lähevad vastuollu antud ajutise ehitusajaga liikluskorraldusega, tuleb kinni katta.
2. Vajadusel korrigeerida liikluskorralduse meetodeid olukorra kohaseks.
3. Vajadusel lisada objektile täiendavaid liiklusemärgid.
4. Ajutised ehitusajaga liiklusemärgid tuleb paigaldada nii, et nad on liikleja jaoks selgelt nähtavad ja arusaadavad.
5. Tagada kogu ehitustööde vältel ajutiste liiklusemärkide püstiolek ja loetavus.
6. Joonist lugeja märgitud numbre järgi.

Lisa märkused:

- | | | |
|----|----------------------------------|------|
| 1. | Aasta keskmine ööpäevane liiklus | 1594 |
| | Sõiduaudot ja pakiaudot (%) | 94 |
| | Veoaudot ja autobussid (%) | 1 |
| | Autorongid (%) | 5 |

LEPPEMÄRGID



Töötsoon



Paigaldatav ajutine liiklusmärk

Märgid
686a/686b

Olemasolev liiklusmärk



Tähe põik 8, Kambja vald, Tartu maakond
Telefon: +372 5248 400
E-post: info@lounaliiklus.ee

Koostas:	Indrek V
----------	----------

Tellija: TREV-2 Grupp AS

Projekti nimetus:	Mustla-Kaubi rekonstrueerimistööd
-------------------	-----------------------------------

Kuupäev 25.06.2025

Töö nr: 053/25

Joonis nr :
2 - (2)

Objekti asukoht:	Posti ja Lembitu tänava ristmik, Mustla
------------------	---

Joonis:	Ristmiku sulgemine
---------	---------------------------

Mõõtkava
